



*Management des Connaissances
& des Organisations*

i-KM

Jean-Marc Blancherie (Directeur Général)

794 Ch.pouchol 06670 Levens

jmblancherie@i-km.com

+ 33(0)8 72 25 31 22 - + 33 (0) 6 63 97 31 22

i-KM Atlantique

François Badénès (Directeur associé)

2 bis rue harrouys 44 000 Nantes

fbadenes@i-km.com

+33(0)9 64 08 44 92 - +33 (0)6 98 10 00 44

www.i-km.fr / www.i-km.com

Manager vos connaissances avec i-KM

En 10 années d'expériences, i-KM a créé un pont entre les sciences humaines, le management, et les technologies de l'information pour remettre au cœur des enjeux le capital immatériel de l'entreprise : l'humain et l'information.

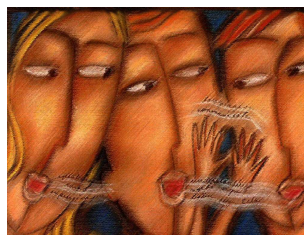
Notre métier est aussi notre passion : le management de la connaissance (Knowledge Management).

Résolument attachés aux usages innovants et aux méthodes de Knowledge Management appliqué, nos consultants et notre réseau d'experts mettent à votre disposition des ressources, des méthodes, des outils, des formations conçues en relation étroite avec nos clients et nos partenaires.

Notre offre n'a de sens que d'être au service de vos projets, de votre développement, des problématiques de votre organisation, de ses métiers mais aussi de ses transversalités.

Dans un monde qui souffre « d'infobésité », notre expérience du management de la connaissance appliqué nous permet de répondre aux enjeux stratégiques des entreprises et organisations, notamment pour vous aider à...

- Gérer plus efficacement vos projets,
- Partager et transmettre la connaissance,
- Optimiser les processus,
- Mieux communiquer dans l'organisation,
- Créer, animer et renforcer vos réseaux,
- Transformer l'Intranet et accélérer les modes de travail collaboratif,
- Développer des outils innovants de Gestion des Ressources humaines pour renforcer la créativité, l'efficacité individuelle et collective,
- Dépasser les cloisonnements et conduire le changement,
- Mettre en œuvre des dispositifs de veille collaborative,



Nous pouvons ainsi couvrir l'ensemble des problématiques liées à l'impératif, aujourd'hui critique, de maîtrise et de valorisation de l'information et de relations coopératives et en réseau.

Toutes les organisations et acteurs évoluant et voulant se maintenir dans ces nouveaux contextes sont intéressés : PME ou grands groupes, territoires ou organisations consulaires et professionnelles, responsables économiques ou publics, animateurs de projets, ou simplement personnes et équipes conscientes de l'importance de se doter des moyens de créer et partager la connaissance, maîtriser les nouveaux outils, se doter des ressources du Knowledge Management Personnel (PKM).

Notre offre, étoffée et concrète, s'adresse aux entreprises, aux organisations professionnelles et aux acteurs publics.



Partager efficacement les connaissances

- Conception et mise en œuvre de stratégies Knowledge Management pour mieux partager l'information et la transformer en connaissance utile et vaincre « l'infobésité »
- Développer au sein de votre organisation la « boîte à outils » du Knowledge Management et l'adapter à vos besoins et votre contexte métier
- Améliorer l'organisation et les processus
- Déployer les usages innovants des Technologies de l'information et de la communication (usages collaboratifs, web 2.0, communautés de pratiques, vocabulaire partagé, plateforme d'intelligence collective...)

Transférer les connaissances

Départs à la retraite, mobilités internes, turn-over...aujourd'hui plus que jamais la capitalisation des savoirs et le risque de perte de mémoire au moment du départ d'un collaborateur sont des enjeux opérationnels et stratégiques.

i-KM propose des dispositifs simples et innovants pour recueillir et transmettre les connaissances tacites et implicites (mémoires des projets, savoir-faire, expertises métiers...).

Par exemple par l'organisation d'entretiens de succession avec des outils de recueil performants, par la formation des équipes RH, des cartographies des compétences, l'élaboration de Plans de succession, la sensibilisation aux enjeux de la transmission, les dispositifs d'accueil et d'intégration des nouveaux collaborateurs pour les rendre opérationnels plus rapidement.

Les gains de productivité sont potentiellement énormes, les salariés mieux intégrés, la mémoire de l'entreprise et de ses projets préservés.

Management de projets

Les projets sont de plus en plus complexes et induisent une transversalité auxquelles nos organisations sont souvent mal adaptées.

i-KM propose de vous accompagner de la stratégie amont à la mise en œuvre concrète de plans d'action pour décloisonner votre organisation, manager les projets avec des approches innovantes et créatives, accompagner le développement à l'international, saisir les opportunités (nouveaux marchés, innovations etc.) à travers des mises en réseau, des outils collaboratifs, des dispositifs de veille partagée.

Des modalités de collaboration souples et innovantes : le chéquier conseil.

Notre accompagnement s'adapte aux rythmes de vie de vos projets et de vos besoins à travers le chéquier conseil. Une formule souple et adaptée pour travailler efficacement. Objectifs et modalités sont définis ensemble en amont ainsi que des critères d'évaluation pour mesurer la réussite de nos actions. L'ensemble des prestations souhaitées sont intégrées à un chéquier conseil qui précise le nombre de jours à mettre en œuvre dans le cadre de la collaboration.

Formation-Actions

Parce que la conduite du changement ne se décrète pas, i-KM propose des actions innovantes de formation et de sensibilisation avec un attachement particulier à l'ingénierie pédagogique pour une montée en compétence réelle des collaborateurs.

MapManagement® : une formation créative et opérationnelle.

i-KM a développé un concept novateur et performant de découverte et de déploiements des usages des cartes cognitives. Utilisés dès le CP en Scandinavie et dans les pays anglo-saxons pour transmettre efficacement les connaissances, gérer les projets et améliorer son efficacité personnelle et celle des équipes, le MapManagement permet de découvrir les usages les plus performants de cette méthode de représentation visuelle et d'organisation.

i-Km est partenaire de Mindjet, leader mondial des logiciels de représentation cartographiés et nos formations s'appuient sur la découverte du logiciel MindManager.

Cette formation ludique et créative apporte des bénéfices immédiats pour :

Découvrir les usages communs quelque soit votre environnement et votre fonction

- 🍌 Stratégie et pilotage,
- 🍌 Conduite et animation de projets,
- 🍌 Gestion et partage de l'information transformée en connaissance utile,
- 🍌 Analyse de processus,
- 🍌 Veille et intelligence collective,
- 🍌 Pédagogie,
- 🍌 Animation de réunions



Des bénéfices immédiats :

- 🍌 Plus de 15 000 nouveaux utilisateurs chaque mois dans le monde,
- 🍌 Entre 3 et 4 heures de gagner par semaine (étude d'évaluation Clients i-KM),
- 🍌 Des réunions 40 % plus efficaces (étude Ernst & Young US - 2005)
- 🍌 Une gestion optimisée des projets,
- 🍌 Elaborer facilement vos outils de gouvernance et de pilotage,
- 🍌 Voir nos témoignages clients.

i-KM propose une formation générale et/ou adaptée aux usages et métiers qui vous intéressent : MapManagement® pour les ressources humaines, les équipes commerciales, les services informatiques, les Chefs de projets, les assistantes ou encore les formateurs et enseignants.

Modalités : en inter ou intra-entreprise, individuelle ou en dynamique collective d'équipes, toutes nos formations sont éligibles aux dispositifs de formation (DIF par ex).

Elles sont systématiquement évaluées par nos clients. C'est sur la base de leurs apports que notre scénario pédagogique a été constamment enrichi.

La formation-type au MapManagement® dure 3 jours (2 jours + 1 journée de consolidation 1 mois après).

[Fiche détaillée d'information à votre disposition sur demande](#)

Découvrir et approfondir les atouts du Knowledge Management

- 📌 **Comprendre les enjeux** du knowledge management,
- 📌 Découvrir et se réapproprier la « **boîte à outil du KM** »,
- 📌 **Conduire des projets KM**,
- 📌 **Sensibiliser** les collaborateurs et les **outiller** utilement pour mettre en œuvre concrètement une stratégie de partage de la connaissance...
- 📌 Nos formations packagées ou sur-mesure répondent à vos besoins et questions.



[Fiche d'information à votre disposition sur demande](#)

Séminaires de l'innovation

i-KM vous propose des séminaires actions de sensibilisation et de découverte sur de nombreux thèmes innovants :

- 📌 Réseaux d'acteurs, méthodes et outils d'intelligence collective,
- 📌 Intelligence économique,
- 📌 Intelligence territoriale,
- 📌 Marketing territorial,
- 📌 Marketing Relationnel,
- 📌 Usages innovants du web 2.0,



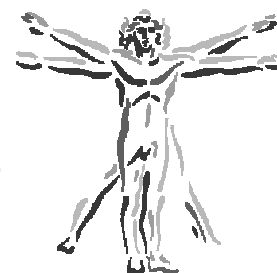
Nos séminaires sont animés par des intervenants seniors et s'adaptent à vos besoins :
1 journée ou plus, ateliers de créativité et de découverte, vidéo-projection et démonstration, découverte/sensibilisation ou approfondissement, parcours pédagogiques sur-mesure...

[Fiche d'information à votre disposition sur demande](#)



Créativité & brainstorming

Un problème à résoudre ? Une stratégie à élaborer ?
Un sujet complexe à traiter en équipe ?
L'envie d'une réunion vivante, créative, productive ?
Besoin d'un regard neuf et d'une animation réellement innovante ?
Las des réunions linéaires et monotones ?



i-KM anime vos groupes de réflexion et organise vos séances de créativité en vous proposant des animations innovantes et pertinentes en rapport avec votre besoin et votre objectif.

Par exemple avec le MapManagement® (animation en vidéo-projection de Maps qui s'enrichissent au fur et à mesure des échanges dans un processus collectif (et cognitif) d'élaboration).

L'organisation de séances de créativité dédiée ou dans le cadre d'un séminaire, i-KM s'appuie sur la maîtrise de méthodes variées d'animation adapté à votre contexte :
Analyse imaginale, knowledge café, communication relationnelle... l'occasion de booster le potentiel créatif de vos collaborateurs, de dynamiser vos projets, de débloquer des situations.

Témoignage : Marc-Antoine MALLET - Directeur exécutif Groupe Rougier (novembre 2006) :
"Merci pour votre intervention...géniale votre méthode...vous êtes des accoucheurs d'idées"...
D'autres y ont goûtés et ont vraiment aimés aussi (témoignages à votre disposition) : VEOLIA, CID-Bois, Syndicat Français des Ostéopathes (SFDO), Laboratoires Pfizer, Atlantique Events, Le commerce du bois (syndicat national), Oscar Billeterie, etc.

[Fiche d'information à votre disposition sur demande](#)

InfoM@itrise : prestations de veille sur-mesure

Au-delà de nos accompagnements et de notre offre de formation, notre équipe propose des services concrets et précieux de synthèse d'information qui vous sont communiqués sous forme de map enrichie.

Convaincus que l'intelligence se situe désormais dans la capacité de synthèse, nous vous proposons de traiter pour vous la recherche d'information et de les qualifier pour vous offrir une information utile et exploitable.

InfoMaitrise : une prestation de veille qui vous fournit des map de synthèse pour vous apporter des éclairages utiles à vos décisions et vos projets.

Commandables en sur-mesure ou dans le cadre d'un « chéquier conseil » vous interrogez nos consultants sur une thématique dont vous avez besoin et recevez un ensemble de liens utiles, de documents ressources, de retours d'expériences, de commentaires qualifiés pour guider votre action.



Exemples de thèmes de la collection « Etat de l'art » :
Développement durable,
Intelligence économique, Intelligence territoriale
Open source, e-Learning, usages innovants du Web 2.0,

Principales références

Ils se sont formés au MapManagement avec i-KM et en tirent aujourd'hui des bénéfices quotidiens :

- 🍌 Laboratoires IFREMER (Nantes)
- 🍌 SNCF (DISV – Pôle partage des connaissances – Direction nationale)
- 🍌 SOREGOR (Nantes + Région Ouest)
- 🍌 VEOLIA Environnement (Délégation Ouest)
- 🍌 Atlantic Events (Nantes)
- 🍌 Laboratoires Pfizer (Paris)
- 🍌 CID Bois (Nantes)
- 🍌 UTC (Paris)
- 🍌 Syndicat Français des Ostéopathes (France)
- 🍌 CCI Nantes, CCI et CRCI Haute et Basse Normandie
- 🍌 Nantes Métropole (Communauté Urbaine de Nantes)
- 🍌 L'Olympic
- 🍌 E-Testing (Nantes)
- 🍌 Eric Depenne Conseil
- 🍌 Oscar Production (Nantes)
- 🍌 ISEG Nantes
- 🍌 Laboratoire de formation continue Université de Nantes

Nous les avons accompagnés en conseil et ils nous font confiance :

- 🍌 VEOLIA Environnement (Délégation Ouest),
- 🍌 SNCF (DISV – Pôle partage des connaissances – Direction nationale)
- 🍌 CID Bois (Nantes)
- 🍌 Syndicat Français des Ostéopathes (France)
- 🍌 AGEFIPH
- 🍌 Renault France
- 🍌 Atlantic Events (Nantes)
- 🍌 Syndicat National du Bois
- 🍌 Office du Tourisme Nantes
- 🍌 Mairiebureau.com (Groupe Vecteur Plus – Le moniteur)

Nous y intervenons pour sensibiliser et former au partage des connaissances :

- 🍌 ISEG Nantes,
- 🍌 Collège Polytechnique de Paris,
- 🍌 UTC (Compiègne)
- 🍌 ENACT – CNFPT Angers
- 🍌 Université Bordeaux IV Master 2
- 🍌 Université Rennes Info Com Master 1
- 🍌 Communautés francophones du Knowledge Management : listes de diffusion, hubs Viadeo, Portail français du KM, Barcamp Nantes, Groupe innovations, etc.

Témoignages Verbatim clients sur demande et sur www.i-km.fr